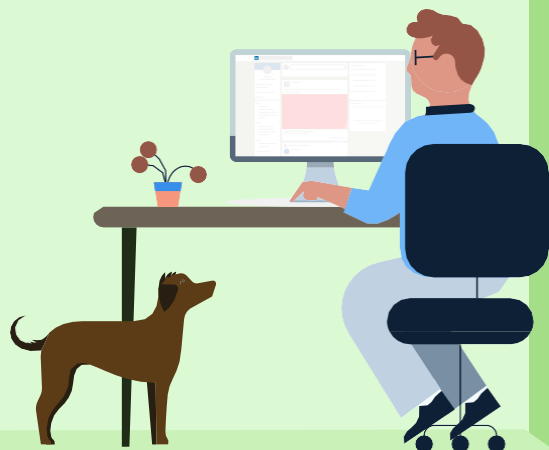


# Activer la gestion de la facturation dans le LinkedIn Admin Center



## Comment procéder ?

- 1 Rendez-vous sur [admincenter.linkedin.com](https://admincenter.linkedin.com) et sélectionnez le bouton “Accéder à la facturation” en haut de la page.
- 2 Saisissez votre **adresse e-mail professionnelle**. Ce n’est pas forcément celle que vous utilisez pour votre profil LinkedIn personnel, mais plutôt celle qui est associée à votre entreprise.

**Important :** si vous **n’êtes pas** le contact principal ou de facturation de votre entreprise, vous devez saisir un numéro de commande ou de facture, ainsi que le sous-total ou le total correspondant, pour vérifier que vous avez l’autorisation d’accéder aux contrats.



### Conseil de pro

Ces informations se trouvent sur les factures ou commandes que vous avez reçues par e-mail. Le sous-total ou le total de la commande ou de la facture ne peut pas être de 0 €. Si l’opération réussit, un écran s’affiche vous invitant à consulter votre messagerie pour trouver l’e-mail de confirmation.

Accéder à la facturation

Gérer la facturation dans LinkedIn Admin Center

Saisissez votre adresse e-mail professionnelle pour commencer à utiliser LinkedIn Admin Center

aleroy@flexis.com

Annuler Suivant

LinkedIn

Formulaire de commande pour Flexis

Accéder au paiement en ligne Terminez cette commande en utilisant notre option de paiement en ligne (option la plus rapide)

Je signe ici et autorise la LinkedIn

Contact principal

Contact de facturation

Adresse de facturation

Numéro de commande FLD102776277396

Information sur la commande

Date de début :

Date de fin :

Date de fin :

Fréquence de facturation :

Méthode de facturation :

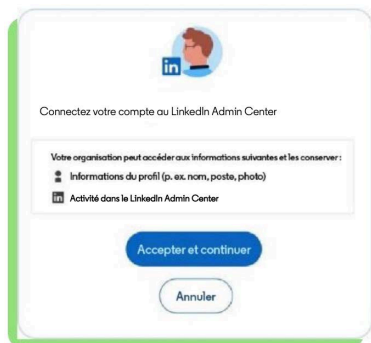
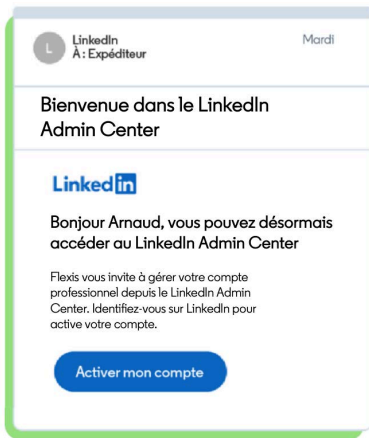
Méthode de facturation :

Modalité de paiement :

Devise :

Sous-total : 3 600 €

Taxe estimée :  
Montant estimé de la commande (€) :



- Vous recevrez un e-mail ayant pour objet **“Bienvenue dans le LinkedIn Admin Center”**.  
Après avoir ouvert l’e-mail, cliquez sur **“Activer mon compte”** pour accéder à la page d’identification de LinkedIn. Si vous ne trouvez pas cet e-mail, vérifiez vos spams.



### Conseil de pro

Si vous gérez déjà des utilisateurs et des licences dans le LinkedIn Admin Center, **vous ne recevrez pas d’e-mail**. Il vous suffit de vous connecter pour voir les nouvelles fonctionnalités de gestion de la facturation.

- Sur la page d’identification de LinkedIn, **connectez-vous à votre compte** ou sélectionnez **“S’inscrire”** si vous n’êtes pas encore membre.

**Important :** votre compte personnel peut utiliser une adresse e-mail différente de celle de votre entreprise que vous avez utilisée pour activer le LinkedIn Admin Center.

- Cliquez sur **“Accepter et continuer”** pour finaliser le processus d’activation et accéder au LinkedIn Admin Center.

Vous pouvez commencer à utiliser le LinkedIn Admin Center



- ✓ Accédez à vos contrats et à vos commandes
- ✓ Téléchargez vos factures instantanément
- ✓ Mettez à jour vos modes de paiement plus efficacement
- ✓ Gérez toutes vos licences et autorisations LinkedIn