



领英人才解决方案手册

LinkedIn Talent Solutions



人才为先 引领未来

助力企业提升组织竞争力

LinkedIn 领英 人才解决方案

目录

Contents

•	前言	01
•	为什么选择领英人才解决方案	03
	平台优势	
	方案优势	
	成功实践	
•	领英人才解决方案：3 维度 +7 场景 ..	06
	维度一 打造双循环人才供应链	08
	• 搭建高效人才库	
	• 打造内部活水流动体系	
	• 一站式海外招聘	
	维度二 提升组织活力	18
	• 员工敬业度洞察与员工体验	
	• 雇主品牌传播与变现	
	维度三 夯实数字化基础	26
	• 前瞻的人才数据分析体系	
	• 打造数据驱动的敏捷招聘团队	

前言

随着商业环境“新常态”的到来，组织的核心关切也在发生变化：从“股东第一”到“员工为本”、从“短期财务收益”到“长期商业影响力”、从“基于感性与直觉的人力资源决策”到“更强调数据分析，驱动更高效决策”。

顺势而为，应时而动。数字化变革、劳动力变革、管理模式变革的三股力量，加速了人才管理的革新与升维。基于此背景，打造人才为先的制胜组织将是企业取得竞争优势的核心抓手。《领英人才解决方案手册》，将通过打造双循环人才供应链、提升组织活力和夯实数字化基础三个维度，助力组织竞争力提升。最终赋能企业高质量人才供给的速度、提升人才梯队的高度，增加人才管理水平的厚度。



LinkedIn 领英 人才解决方案

在领英链接全球人才
从数据洞察到人才吸引到组织赋能
助力您的人才管理全流程升级
让企业未来因人才而不同

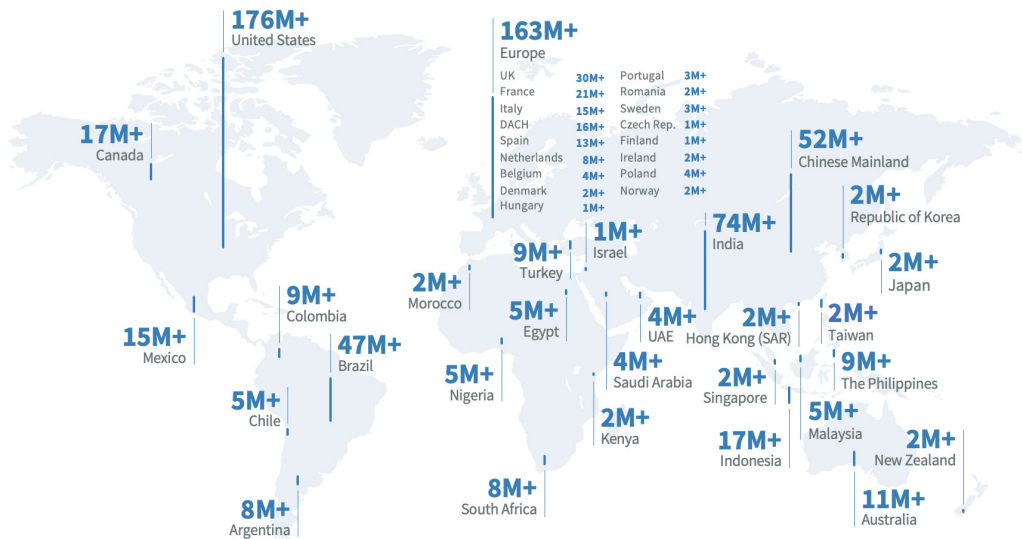
为什么选择领英人才解决方案

Why Choose LinkedIn Talent Solutions



平台优势

200 多个国家和地区，近 7.4 亿会员



领英经济图谱



中国经济图谱

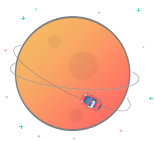


此数据更新于 2021 年 3 月 11 日

领英中国战略 2.0



独特的产品价值属性
一站式职业发展平台



最大化借助领英
全球平台和海量数据优势



开放性建设
职场生态体系

以拥有海量数据的全球社交网络为基础

企业招聘
账号
Recruiter

职位
发布栏
Jobs

雇主品牌
Talent Brand

移动端
Recruiter
Mobile

领英学习平台
LinkedIn
Learning

人才洞察
Talent Insights

数字变革
Go Digital

海外招聘
Go Global

员工调研平台
Glint

一个平台，无限成就

One Platform,
Infinite Achievements

LinkedIn 领英 人才解决方案

方案优势

随着商业环境“新常态”的到来，组织的核心关切也正在发生变化，唯有打造韧性组织才能够应对各种变化。领英从打造双循环人才供应链、提升组织活力和夯实数字化基础三个维度助力组织竞争力提升。



成功实践

领英帮助客户打造高效、精准且富于洞察力的人才管理实践。

部分合作客户





领英人才解决方案

LinkedIn Talent Solutions

三大维度
七大场景

领英人才解决方案概览

LinkedIn Talent Solutions

提升组织竞争力是应对变化的不二法则

维度一

打造双循环人才供应链
Talent Pipeline

构建“双循环”的人才供应链体系

场景 1

搭建高效人才库

Build Effective
Talent Pool

场景 2

内部活水流动体系

Talent Internal
Mobility

场景 3

海外招聘项目
Effective Overseas
Recruiting

维度二

提升组织活力
Organizational Vitality

内外兼顾
提升组织活力

场景 4

员工敬业度洞察与
员工体验

Employee
Engagement &
Experience

场景 5

雇主品牌传播
与变现

Employer Branding
Communication &
Conversion

维度三

夯实数字化基础
Digital Foundation

强化数据分析能力
基础，打造数据
驱动的团队

场景 6

前瞻的人才数据
分析体系

Prospective People
Analytics System

场景 7

打造数据驱动的
敏捷招聘团队

Develop the Agile
Data-driven Talent
Acquisition Team

维度一

维度二

维度三

打造双循环人才供应链



场景 1

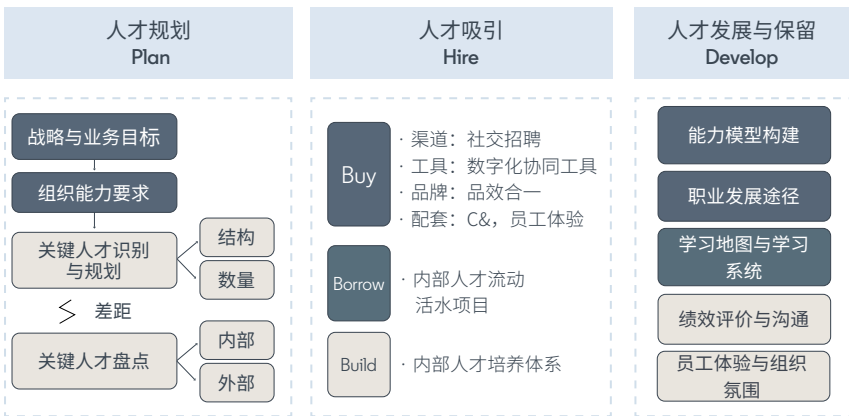
搭建高效人才库

未雨绸缪，谋定后动，积极为未来业务需要储备理想候选人。

核心挑战

提升关键人才招聘效率与质量。

方案思路



领英大数据洞察 (LinkedIn Talent Insights)

通过实时访问人才市场数据，实现人才招聘规划，提升招聘交付效率。

- 关键人才和对标公司人才增长和流失率，灵活调整招聘条件，缩短招聘时间。
- 雇主品牌数据，明确您企业在市场上的竞争定位。
- 地理、行业及公司间关键人才流向，识别隐藏人才来源。
- 对标企业人才深度分析，掌握一手竞争资讯，精准锁定目标人才。

人才规划

领英企业招聘帐号及职位发布栏 (New Recruiter & Jobs)

高效智能，一站式实现候选人招聘与流程管理。

- 基于 AI 技术的搜索与职位发布功能，为您更全面、精准地推荐理想人才。
- 个性化 InMail 信息工具，直接触达全网会员。
- 存档搜索，让系统为您实时关注目标候选人最新状态。
- 利用共享候选人记录，项目进度分析等协作功能，提升招聘团队的整体效率。

领英招聘专版 (LinkedIn Career Page)

彰显公司文化及工作机会，通过多样化方式吸引顶尖人才。

- 图片、员工故事等多种媒体形式，在公司主页生动还原卓越的雇主品牌形象。
- 可为不同目标受众定制浏览内容，将所需人才进行细分，打造个性化运营。
- 为候选人提供个性化职位推荐和岗位洞察，帮助您提升职位申请质量。

Glint 员工调研平台

及时洞悉员工心声，赋能用人经理，提升组织能力。

- 以员工为核心的反馈体验，更高效洞悉员工心声。
- 实时可视化数据展示，为各管理层级提供可靠决策支持。
- 基于洞察形成定制化的高可行性招聘行动建议。

领英学习平台 (LinkedIn Learning)

- 基于员工职业发展需要，及时规划和提供相关技能培训。
- 配合领英独家数据洞察，帮助您掌握当前和未来的技能需求情况，描绘人才技能地图。
- 定制化的职业发展路径学习体系，有效激发员工成长潜力。
- 1.3 万高度参与度、互动性的学习课程，兼顾学习体验与效果。
- 通过员工驱动和管理驱动的学习模式，在组织中建立一种学习文化，提升组织创新力。

客户案例

歌尔股份有限公司布局业务前沿方向，实现精细化、立体化的关键人才招聘

歌尔股份有限公司成立于 2001 年 6 月，2008 年 5 月在深交所上市，是全球布局的科技创新型企业，主要从事声光电精密零部件及精密结构件、智能整机、高端装备的研发、制造和销售。歌尔集团在践行其业务与研发全球化战略过程中，选择引入领英人才解决方案，扩大其关键人才布局。通过洞察 - 吸引 - 招聘三步走策略，实现对业务创新和发展的持续有效支持。

首先，招聘团队内做到数据共享，通过密切关注业务核心领域发展动态，并结合领英大数据洞察产品 (LinkedIn Talent Insights)，对声学、光学、微电子等业务重点关注领域进行深入的人才市场分析。数据洞察帮助企业预判人才流动趋势，并制定相应的招聘策略，提前储备搭建业务所需候选人才库。

其次，歌尔总部坐落于山东潍坊，依托领英雇主页面，歌尔对外展示了全球领先的研发环境，同时通过多主题的文化活动，体现了员工丰富多彩的业余生活，让人深刻地感受到歌尔人的朝气蓬勃、持续改善和勇于拼搏。通过页面的引流和热门职位的精准匹配推送，提升目标候选人才群体对歌尔及其企业文化的了解和喜爱。

Goertek®



场景 2

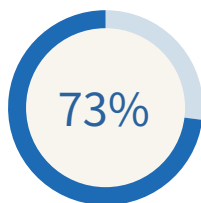
打造内部活水流动体系

着眼未来，以成长型思维，实现业务及人才双向、可持续发展。

核心挑战

关键人才的留任及培养发展。

领英数据显示，73% 的员工认为如果企业能够提供更多内部的横纵向职业发展与能力成长机会，他们愿意继续留任。



方案价值

领英数据显示，组织内部的角色变化在过去五年中稳步增长了 10%。这是因为，企业正在重新发现内部招聘的效益优势。



更低的成本

节省人才获取成本，降低入职培训成本，提高顶尖人才保留率



保留关键人才

内部招聘较多的企业员工留任时间长出 41%



打造更敏捷的制胜组织

为跨职能项目培养一支多才多艺的员工队伍



提升员工敬业度与满意度

提高员工士气、声誉参与度和忠诚度

方案思路

洞察



领英大数据洞察 (LinkedIn Talent Insights)

绘制关键人才图谱，识别内外部人才的技能分布，理清与友商的竞争优势与差距。

- 包含人才供需、友商竞争分析和雇主品牌的实时数据。
- 提供超过 120 亿个关于人才、公司、工作、技能和学校的数据。
- 360 度了解您的组织、竞争对手和市场。
- 按需获取洞察、个性化建议和学习资源。

赋能



Glint 员工调研平台

及时洞悉员工心声，赋能用人经理，提升组织能力。

- 以员工为核心的反馈体验，更高效洞悉员工心声。
- 实时可视化数据展示，为各管理层级提供可靠决策支持。
- 基于洞察形成定制化、高可行性的内部员工流动建议。

发展



领英学习平台 (LinkedIn Learning)

为员工提供及时、有针对性和高质量的培训。

- 配合领英独家数据洞察，帮助您第一时间了解当前和未来的技能需求情况。
- 提供与推荐强相关度、高质量的专业课程内容，帮助员工快速掌握新岗位所需的软硬技能。
- 高度参与度、互动性的学习模式，确保学习体验与效果。
- 通过员工驱动和管理驱动的学习模式，在组织中建立学习文化，提升组织创新力。

客户案例

施耐德电气向员工展示内部调动机会

领英为施耐德电气提供了“开放人才市场”（Open Talent Market）这一由人工智能支持的平台，打造了“零工经济”，帮助经理们将员工技能、志向和机会匹配起来。60% 的员工已经注册，将有效减少人才流失、提高员工参与度、满意度和产出率。

Life Is On

Schneider
Electric
施耐德电气



场景 3

一站式海外招聘

覆盖海外雇主品牌宣传及人才精准招聘的全方位服务。

中国企业海外人才吸引四大挑战



人在哪？

- 对于海外招聘目标区域选择无从下手
- 对目标人才画像缺少洞察



我是谁？

- 海外人才对企业雇主品牌认知度较低
- 企业缺少对人才吸引的独特卖点与故事



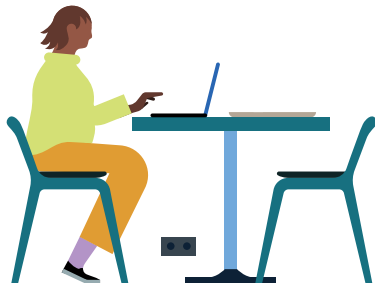
怎么招？

- 对海外招聘渠道的选择较为茫然和随意
- 企业缺少对一个成功海外招聘项目的关键事项与时间点的认知



我能行？

- 组织内部相关能力是否匹配与胜任
- 组织能力是否具有可持续性 & 可传递性



方案思路

领英海外招聘“麦哲伦计划”



舵

前瞻洞察、准确航行

特点 利用领英人才大数据分析锁定目标人才，制定有针对性的海外招聘策略。

解决方案 领英大数据洞察（LinkedIn Talent Insights）。

帆

海外卓越品牌形象建设

特点 借助领英独特的职场社交平台，精准、持续、生动的向目标人才讲述企业品牌故事，以提升最终招聘结果转化效率。

解决方案 领英雇主品牌阵地、媒体类产品。

擎

全球资源、高效运营

特点 利用领英全球资源与市场平台和多样化工具进行高效项目运营，最大化收益。

解决方案 领英招聘类工具、领英运营服务。

人

团队赋能、全面提升

特点 帮助客户更好地掌握领英各产品使用技巧与方法论，提升HR团队整体海外招聘和自猎能力。

解决方案 线上线下培训与研讨会。

满足你全部海外征才场景



客户案例

引进海外华人人才回国，B 电池公司美德招募华人博士回国

随着市场占有率节节攀升，B 公司对研发的投入也逐年递增，从而产生了大量的高端岗位招聘需求。

领英海外招聘项目组借助领英大数据洞察（LinkedIn Talent Insights）工具，在全球范围内圈定了最合适的人才；项目组和 B 公司一同制定了个性化的行动方案，使公司触及到目标专业博士 5 百万人次，深入联系 1 千多人并面试近 300 人；此外，公司通过领英广告将引才亮点持续精准地投放到目标人才面前，加大力度进行雇主品牌推广，辅助人才招聘。

维度一

维度二

维度三

提升组织活力

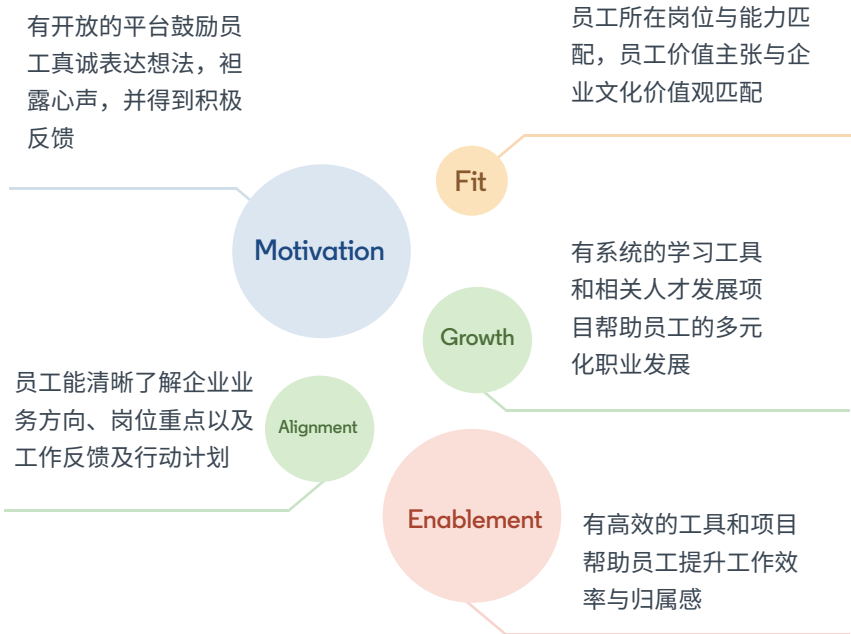


场景 4

员工敬业度洞察与员工体验

人才为先，覆盖员工全生命周期的全面发展策略。

打造人才为先组织的五大支柱



解决方案

可视化

深洞察

行动派

敏捷性

强技术

- **Glint 员工全旅程调研**：对员工全旅程关键节点（入离职，转岗晋升等）进行调研，用整体视角提升员工体验。
- **Glint 组织有效性调研**：通过调研识别组织的优势与劣势，促进团队内部沟通与协作效率，助力组织绩效提升。



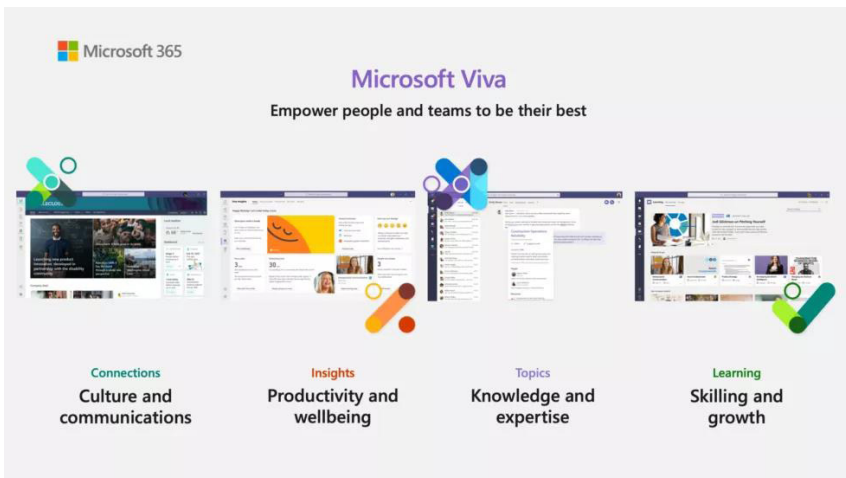
- ▶ LinkedIn Talent Insights **目标人才洞察**：企业借助 LinkedIn Talent Insights 了解目标人群画像及核心雇主价值主张
- ▶ LCP, Updates **雇主品牌传播**：候选人借助企业的领英主页、动态和人脉圈全面了解企业

- ▶ Glint **定期 / 不定期员工调研**：根据企业需求，实施敏捷的、轻量级的、有反馈的员工调研项目

- ▶ Glint **经理有效性调研**：经理层管理有效性与领导力测评
- ▶ **Glint 员工 360 绩效考评与沟通**
- ▶ Learning / LinkedIn
- ▶ Talent Insights **员工学习与发展项目**：根据大数据洞察和员工调研找到技能差距和诉求，提供高质量线上学习资源

员工体验平台 Microsoft Viva 全新上线

员工体验平台 Microsoft Viva 是整合了 Glint、LinkedIn Learning 以及 LinkedIn Talent Insights 产品的一款全新解决方案，从根本上重塑员工体验和人力资本分析技术市场。



客户案例

采用领英学习，90%的乐高知识工作者都活跃在该平台上

- 乐高集团的使命是激发和发展明天的建造者。对于公司的学习与发展团队而言，这必须涉及寻找新方法来自启发和发展乐高集团的学习者。
- 公司投资了 7,500 个领英学习许可证，覆盖了所有乐高集团的知识工作者，围绕着针对企业的 12 个优先主题的定制学习路径提供了支持。在发布后的 12 个月内，有 90% 的领英学习许可被激活，学习者平均每月访问内容超过两次。



场景 5

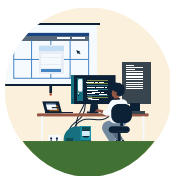
雇主品牌传播与变现

“品效合一”，持续形成从品牌曝光到招聘结果的人才吸引合力。

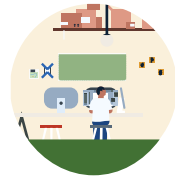
提升雇主品牌的意义



强化外部核心人才吸引力，提升招聘效率及质量

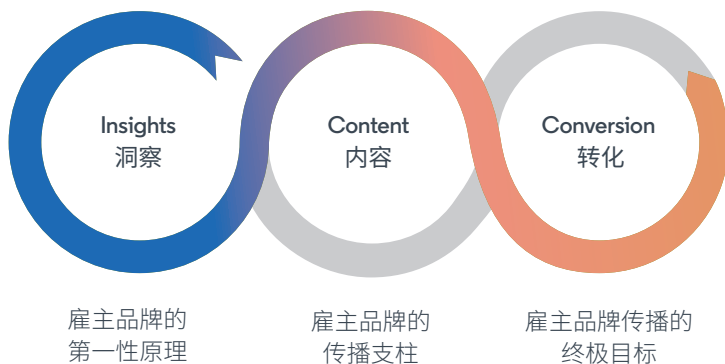


加强内部关键人才保留



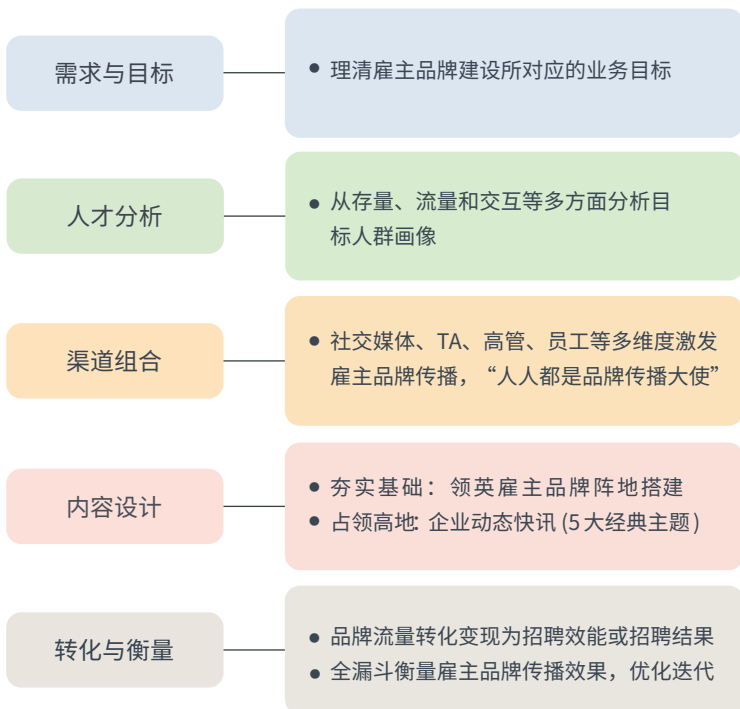
形成“人人都是招聘官，人人都是品牌大使”的号召力

领英雇主品牌传播方法论：ICC 模型



领英雇主品牌传播“五步法”

从战略到洞察到行动



领英大数据洞察 (LinkedIn Talent Insights)

- 透过实时数据洞察，及时调整招聘营销策略，扩大雇主品牌效益。
- 透过特定人才供需及雇主品牌传播现状的洞察，更明智地分配推广资源。
- 深入分析招聘难度大的岗位，设计更精准的品牌传播信息。
- 实时追踪品牌知名度与美誉度及招聘效率变化的趋势。
- 了解外部关键人才的核心雇主价值主张 (EVP)，有的放矢制定相应招聘与品牌雇主传播策略。

领英招聘专版 (LinkedIn Career Page)

- 彰显公司文化及工作机会，资讯、信息展示、引流轻松吸引顶尖人才。
- 图片、感言等多种媒体形式，在公司主页生动还原公司故事。
- 可为不同目标受众定制浏览内容，将所需人才进行细分，打造个性化运营。
- 为候选人提供个性化职位推荐和岗位洞察，帮助您提升职位申请质量。

领英企业招聘帐号及职位发布栏 (New Recruiter & Jobs)

- 高效智能，一站式实现候选人招聘与流程管理。
- 基于 AI 技术的搜索与职位发布功能，为您更全面、精准地推荐理想人才。
- 个性化 InMail 信息工具，直接触达全网会员。
- 存档搜索，让系统为您实时关注目标候选人最新状态。
- 利用共享候选人记录，项目进度分析等协作功能，提升招聘团队的整体效率。

领英人才吸引页面 (Pipeline Builder)

- 迅速为重要岗位需求建立针对性强、意愿度高的主动候选人人才库。
- 依托在领英全网发布的丰富媒体内容，精准触达理想人才。
- 会员一键申请，实现招聘岗位的高效转化。
- 有意向的候选人信息直接导入企业招聘帐号，方便招聘团队后续跟进。

客户案例

福特携手领英，全面提升雇主品牌形象

- 从潜在候选人、在职员工、离职员工角度出发，福特与领英一起制定相应的方案和宣传内容，同时提升外部候选人的体验。
- 内容角度，福特不仅设置了常规的新闻、热招职位和员工活动等内容，还利用领英征才广告、职位发布、招聘员账户等产品，全方位推广雇主品牌。
- 领英大数据洞察产品为福特人才招聘策略规划目标人才选择以及人才业务布局，并提供强有力的数据支持。

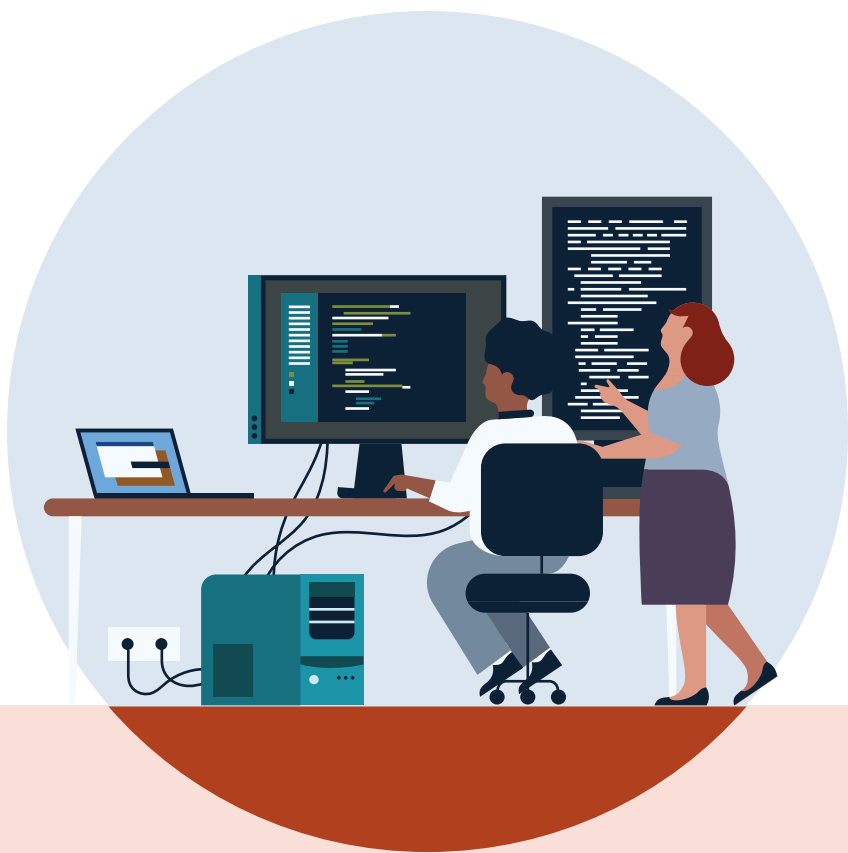


维度一

维度二

维度三

夯实数字化基础



场景 6

建立前瞻人才数据分析体系

有效结合定量与定性数据，实现对业务多元价值输出。

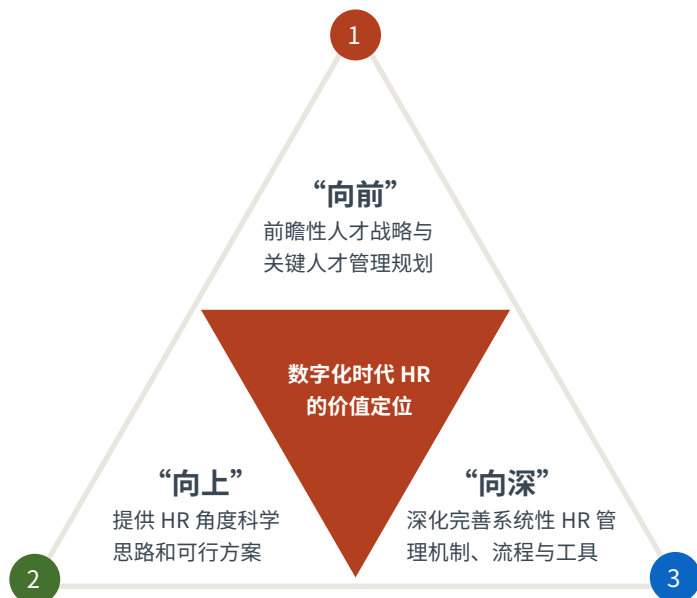
建立人才数据分析体系的三个基础方向

基于“变革推动者”和“业务战略伙伴”的价值定位以及人才市场格局的调整，数字化时代人力资源管理的方向聚焦于：“向前”—前瞻性制定人才战略与关键人才管理规划，“向上”—为战略转型和组织能力建设提供 HR 角度的整体思路和可行方案，“向深”—深化完善系统性 HR 管理机制、流程与工具



“向前”——前瞻性人才战略与关键人才管理规划

通过前瞻性的人才战略与关键人才管理规划，加速公司核心组织能力的建设，保障战略转型及相关业务工作的有效持续推进



“向上”——为公司与业务发展提供 HR 角度科学思路和可行方案

制定 HR 短、中、长行动计划，并为公司管理的整体提升提供 HR 角度的科学思路和可行方案

“向深”——深化完善系统性 HR 管理机制、流程与工具

- 基于业务需要完善 HR 数字化基础设施构想与构建（如：大数据系统、分析工具等）
- 基于战略发展的需要，对稀缺关键人才做好人才画像，建立有效的人才选用机制、激励机制、领导力模型与发展计划等

人才分析 DFS 模型

结合市场领先企业的实践操作和领英的观察研究，人才数据分析可聚焦在诊断现状、预测未来和提出方案等三个维度推动变革，即人才分析的 DFS 模型

人才分析 DFS 模型：诊断 - 预测 - 方案



Diagnosis 诊断现状

通过大数据分析与诊断企业发展现状，如：

- 组织与人才能力盘点
- 目标人群画像与竞争锚定
- 雇主品牌竞争力现状分析



Forecast 预测趋势

基于实时数据，研判趋势与方向，如：

- 公司与行业发展趋势研判
- 人才流动趋势（地理、行业、职能、公司间等）
- 新兴技能预测



Solutions- 提出方案

结合现状诊断与趋势分析，提出相应建议或解决方案，如：

- 选址研究
- 市场进入决策与投资决策
- 人力资源战略与核心人才规划

人才管理数字化变革的四大价值

企业人才管理数字化进程不可能一蹴而就，若想最大化发挥数据在人才管理与业务决策中的作用与效能，需在业务价值、技术资源、评价体系与文化准备等四个方面综合考虑



领英的核心优势与应用场景

领英人才大数据洞察 (LTI) 的核心优势	常见痛点	领英大数据洞察 (LTI) 的优势
	时滞性	每 24 小时更新数据, 确保及时掌握最新洞察
	质量差	基于全网 7.22 亿会员数据, 覆盖各个行业与职能
	单维度	三维数据 (身份 - 行为 - 动机) 全方位了解目标人才
	不实用	多重应用场景, 多样使用主体
	微观数据	洞悉行业, 理解趋势, 关注宏观与中观数据

明智的劳动力投资

- ▶ 人才技能盘点与发展
- ▶ 内部流动分析
- ▶ 人才保留分析
- ▶ 竞争分析
- ▶ 地理区位决策

高效的招聘策略

- ▶ 人才库搭建
- ▶ 雇主品牌洞察与衡量
- ▶ 招聘计划与策略
- ▶ 友商人才对标分析

卓越的组织效能

- ▶ 员工敬业度
- ▶ 组织活力与企业文化
- ▶ 管理层有效性
- ▶ 员工体验数据分析
- ▶ 绩效考核与反馈

客户案例案例

A 智能手机企业通过数据驱动的招聘策略，高效打造适应企业发展的 HR 团队

随着业务的快速发展，全球化市场拓展不断加深，A 企业组织规模持续扩张，早期职能单一的 HR 部门已不能满足人才管理的需要。组建一支成熟、多元化的 HR 团队迫在眉睫。

全新的 HR 团队，需要在雇主品牌、招聘、薪酬福利、人才发展及组织创新等各细分领域全面布局。通过在传统的招聘方式下，无法获得充足的人才资源的情况下，A 公司开始采用领英大数据洞察（LinkedIn Talent Insights）工具，对目标人才进行数据深挖分析，通过关键词智能查找方式，实现了针对目标人才技能、职位、就职企业等方面的精准候选人画像，并据此建立了 10+ 细分领域人才库。

通过与 LinkedIn Talent Insights 数据打通的人才库，领英企业招聘帐号（LinkedIn Recruiter）可以直接获取候选人简历，一步实现从目标人才盘点、发现到招聘。A 公司招聘团队工作思路和方法，据此也实现了成功转型。



场景 7

塑造数据驱动的敏捷招聘团队

提升分析与业务影响力，高效应对未来基于战略的用人需求。

方案价值

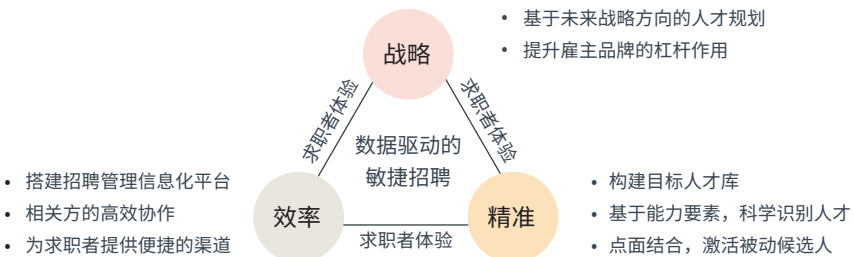


面对业务的快速发展和管理不确定性的增加，招聘团队需要敏捷响应基于战略的用人需求，快速获取匹配的人才。



对于求职者而言，敏捷的招聘管理可大幅度提升全流程求职者体验。

领英数据驱动的敏捷招聘模型



招聘质量	招聘效率	渠道效果	招聘成本
<ul style="list-style-type: none">• 招聘计划达成率• 招聘漏斗转化率• 招聘录用率• 用人经理满意度• 首年流失率	<ul style="list-style-type: none">• 职位招聘周期• HR 工作量• HR 工作效率• 面试官工作效率	<ul style="list-style-type: none">• 渠道转化率• 渠道获取简历效果• 渠道简历质量• 渠道附加值	<ul style="list-style-type: none">• 渠道成本• 平均录用成本• 人力成本

客户案例

微软 × 领英：打造战略型人才招聘团队

微软坚持“hire best of best”，很多顶尖人才来到微软后职级可能会比以往低，工作范畴看起来也会变小。如何说服候选人“降级”加入微软，这本身就是非常大的挑战。

微软采用领英招聘账号直接搜索人才，并分析人才大数据，使用领英职位发布栏和 Talent Direct 推送热招职位，用领英公司主业和招聘专版宣传雇主品牌。最终，微软建立起来具有洞察力的招聘团队，并将其打造成了战略型的业务伙伴；曾成功在一个半月内完成云计算的 20 多个职位招聘，2 个月内完成 6 个海外高级研发人员招聘，150 个呼叫中心岗位平均完成时间为 45 天；提升了招聘的投资回报率，猎头使用率从 20% 降至 1%，同时实现 6 位数招聘成本的节流。



领英人才解决方案

三大维度		打造双循环人才供应链			提升组织活力		夯实数字化基础	
七大场景		内部活水流动体系	搭建高效人才库	海外招聘项目	员工敬业度洞察与员工体验	雇主品牌传播与变现	前瞻的人才数据分析体系	打造数据驱动的敏捷招聘团队
领英产品组合	领英人才大数据洞察 <small>LinkedIn Talent Insights</small>	√	√	√	√	√	√	√
	企业招聘账号 <small>Recruiter</small>		√	√		√		√
	职位发布栏 <small>Job Slots</small>		√	√		√		√
	招聘专版 <small>LinkedIn Career Page</small>		√		√	√		
	人才吸引页面 <small>Pipeline Builder</small>		√	√		√		
	企业快讯 <small>Updates</small>			√		√		
	员工调研平台 <small>Glint*</small>	√		√	√		√	
	领英学习 <small>LinkedIn Learning</small>	√			√			√
	领英服务与赋能项目 <small>Project and Service</small>		√	√	√			√

* 员工调研平台 Glint: 该产品还未引入中国, 如有需要请联系您的客户经理。

法律声明

《领英人才解决方案》手册（下称“人才解决方案”）的知识产权以及衍生的任何相关权利均归北京领英信息技术有限公司（下称“领英”）所有。本手册仅供个人和公司通过领英官方渠道或领英授权的合作伙伴渠道（合称“领英授权渠道”）下载取得。未经领英的许可，任何个人或公司不得以商业化的目的引用报告中的内容，或将其取得的报告以其他区别于领英授权渠道的方式进行宣传、传播，或向公众和其他第三方提供报告的下载服务。就任何侵犯领英权利的行为，领英将追究其法律责任。本手册的内容仅供参考，领英不对任何因参考本手册内容而作出的商业决策的结果负责。



了解更多，请关注

咨询热线：400-062-5229

联系邮箱：ChinaLTS@linkedin.com